



Montembel'Vie

Montembel'News #39

Février 2024



1. Le 2 février est la journée mondiale des zones humides !

2.

3. Les zones humides disparaissent trois fois plus vite que les forêts et constituent l'écosystème le plus menacé de la planète.

4. En 50 ans seulement, soit depuis 1970, 35% des zones humides de la planète ont disparu.

5. Les activités humaines qui entraînent la disparition des zones humides comprennent le drainage, le remblaiement pour l'agriculture et la construction, la pollution, la surpêche et la surexploitation des ressources, les espèces envahissantes et les changements climatiques.

6.

7. Bien qu'elles ne couvrent qu'environ 6 % de la surface terrestre, 40 % de toutes les espèces végétales et animales vivent ou se reproduisent dans les zones humides. La biodiversité des zones humides est importante pour notre santé, notre alimentation, le tourisme et l'emploi.

8. Les zones humides sont vitales pour l'homme, pour les autres écosystèmes et pour notre climat, car elles fournissent des services écosystémiques essentiels tels que la régulation de l'eau, notamment la lutte contre les inondations et la purification de l'eau.

9.

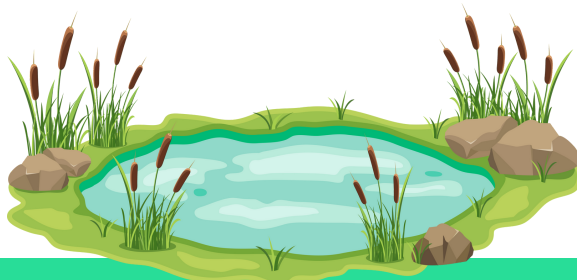
10. Montembel'Vie vous invite à découvrir les zones humides le 18 février 2024, de 9h à 12h.

11.

12.

13.

14.



Pour soutenir Montembel'Vie, nous vous invitons à adhérer à l'association en cotisant à partir de 5€ par an .





Les balades "découverte de la nature"



A la découverte des Zones humides



**Dimanche 18 février 2024
de 9h30 à 12h
Montemboeuf**



Montembel'Vie

INFOS ET RESERVATIONS :
montembelvie@mailo.com ou 07 72 32 41 98



A la découverte des zones humides

RDV 9h30 : Etang de Puy Gorant Montemboeuf



Véritables réservoirs de biodiversité, les zones humides abritent de multiples écosystèmes et espèces.

Accompagnés de Pascal Lavoué, bénévole Charente Nature et d'Orlane Quéraud, technicienne zones humides, nous découvrirons ces zones de transition entre terre et eau et l'importance de les préserver.

Pensez à vos bottes !



- **Gratuit pour les adhérents et - 18 ans**
- **Tarif non adhérent : 3 €/personne**
- **Adhésion à Montembel'vie : à partir de 5€/an**



Montembel'vie

INFOS ET RESERVATIONS :

montembelvie@mailo.com ou 07 72 32 41 98



Un calendrier partagé pour les associations

Le calendrier partagé pour les associations de l'ancien canton avance bien! Après s'être réunis pour mettre en commun leur animations, les représentants des associations locales ont pu commencer à inscrire leurs activités récurrentes ou ponctuelles, dans l'agenda en ligne mis à leur disposition.

Nous nous apercevons que cet agenda est très vite chargé!

Et oui, notre territoire ne manque pas d'animations et d'activités sportives pour tous!

Nous tentons de trouver une solution afin de faciliter sa lecture en l'exportant, pourquoi pas, vers un site internet consultable par tous.



The image shows a screenshot of a shared online calendar for the month of February. The calendar is organized by days of the week (L, M, M, J, V, S, D) and dates. Each date cell contains one or more colored labels representing different associations and their activities. A red arrow points from the text 'Nous nous apercevons que cet agenda est très vite chargé!' to the calendar. The associations mentioned include Mazerolle, AAEP Rar, Vitrac gyr, Montemb, Massigna, AG Déten, Vitrac CL, Mazerolle, Cinéma s, AAEP Ate, Le Lindoi, Découvrir, AAEP Sor, AAEP Rar, Massigna, Vitrac Lot, AAEP Sta, and Vitrac CL. The calendar also features a search icon, a date selector for the 31st, and a logo for 'Montembel'Vie'.

| L | M | M | J | V | S | D |
|-----------------------------------|----------------------------------|------------------------------------|--------------------------------|------------------------|-----------------------|-----------|
| 29 | 30 | 31 | 1 | 2 | 3 | 4 |
| Mazerolle Massigna | AAEP Rar Vitrac CL Montemb | Vitrac gyr Massigna Massigna | Montemb AAEP Rar Montemb | Massigna | AG Déten Mazerolle | |
| 5 | 6 | 7 | 8 | 9 | 10 | 11 |
| Mazerolle Massigna Cinéma s | AAEP Rar Montemb | Vitrac gyr Massigna Massigna | Montemb Montemb | Massigna Vitrac Loi | AAEP Ate Le Lindoi | Massigna |
| 12 | 13 | 14 | 15 | 16 | 17 | 18 |
| Mazerolle Massigna | AAEP Rar Vitrac CL Montemb | Vitrac gyr Massigna Massigna | Montemb AAEP Rar | Massigna Cinéma | | Découvrir |
| 19 | 20 | 21 | 22 | 23 | 24 | 25 |
| AAEP Sor Massigna | AAEP Rar Montemb | Massigna Massigna | Montemb | Massigna Vitrac Loi | Vitrac Lot | Montemb |
| 26 | 27 | 28 | 29 | 1 | 2 | 3 |
| Massigna | AAEP Rar Vitrac CL Montemb | Massigna Massigna | Montemb AAEP Sta | Massigna AAEP Sta | | |

Pour soutenir Montembel'Vie, nous vous invitons à adhérer à l'association en cotisant à partir de 5€ par an .



Des nouvelles de la piscine de Montemboeuf

En octobre 2020, Montembel'Vie lançait une pétition, en ligne et dans les commerces, que vous êtes 700 à avoir signé pour demander la réouverture de la piscine de Montemboeuf.

Vous nous aviez envoyé de nombreux messages nous encourageant à nous battre tous ensemble pour retrouver cet espace de loisirs.

- Le 26 janvier 2021, les élus ont voté en conseil communautaire la rénovation et la mise aux normes de la piscine avec une promesse d'ouverture été 2023
- En 2023, aucune nouvelle sauf le retour de la piscine "en ruine" à la commune sans rénovation
- Juillet 2023, Le Collectif Piscine16310 est créé pour faire des propositions à la communauté de communes à l'attention Mr Savy, Président .
- De juillet à décembre, réflexions du collectif pour imaginer des projets innovants.
- 29 janvier 2024, rencontre avec M. Benoît Savy et présentation des propositions et de vos pétitions. Est imaginé une piscine biominérale, unique dans toute la région, intégrée dans un espace sport, santé, bien vivre, qui donnera une formidable opportunité et de l'attractivité à nos communes 16310.
- Montemboeuf est retenue pour devenir "Grand Village de Demain". Soutenue par la communauté de Communes, nous pouvons espérer une piscine de demain grâce à vous et au collectif Piscine16310.



Le jeu des 27
différences ...





L'hibernation

La saison hivernale est une période qui peut s'avérer compliquée pour certains animaux sauvages, surtout par le manque de nourriture, le froid, le gel, la neige. Pour s'économiser en énergie et pouvoir survivre, certains animaux hibernent. L'hibernation se caractérise par un ralentissement de toutes les fonctions de l'organisme (torpeur) permettant une économie d'énergie en période défavorable.

Pour certains animaux, il s'agit d'un phénomène annuel à déclenchement saisonnier. L'animal est en état de léthargie profonde.

Voici une liste des principaux hibernants en Europe: le hérisson, la musaraigne, le loir, le lérot, la marmotte, le blaireau, le hamster, la chauve-souris, la tourterelle des bois, le martinet noir.



Gros plan sur le hérisson

En milieu naturel, le hérisson présente chaque année une phase de vie active (Février-Mars/fin Septembre) et une phase d'hibernation (Octobre/Février).

Durant l'hibernation, les phases dites de torpeur de longue durée (1 à 7 jours) alternent avec les phases de réveil spontané de courte durée (1 à 2 jours).

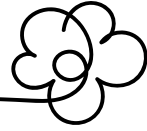
Chez le mâle, la réactivation de la fonction testiculaire s'effectue avant la fin de l'hibernation, de telle sorte qu'il est apte à se reproduire juste après le réveil printanier.



Calendrier de l'avent 2023

Comme chaque année, Montembel'Vie vous a donné rendez-vous du 1er au 24 décembre, sur Facebook, pour le désormais traditionnel calendrier de l'avent! Pour cette édition, nous vous faisons deviner quelle plante sauvage se cache derrière l'énigme quotidienne.

Merci à tous d'avoir joué avec nous!



5 décembre

QUESTION : Cette plante annonce le printemps, c'est la plus sauvage des aromatiques aux innombrables vertus notamment en cuisine.

REPONSE : **L'ail des ours (ALLIUM Ursinum)** tient son nom en référence à une légende des montagnes selon laquelle après l'hibernation, les ours consommaient ces feuilles pour se purger. En phytothérapie, c'est à dire le soin par les plantes, l'ail des ours est utilisé pour ses nombreuses propriétés dépuratives, hypotensives, antiseptiques, amincissantes.. On le consomme en pesto, avec du fromage, dans les salades ou avec des pommes de terre.



6 décembre

QUESTION : Elle éclôt au moment où se font entendre les premiers chants de l'oiseau gris, de retour de migration.

REPONSE : **Primevère sauvage (PRIMULA veris)** signifie littéralement «première du printemps». Messagère du renouveau, la primevère officinale a le pouvoir de chasser l'hiver. C'est aussi une plante médicinale qui soigne la toux et les rhumes. Fleurissant en même temps que le retour de l'oiseau gris, on la surnomme le Coucou.



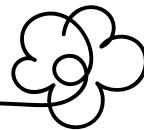
7 décembre

QUESTION : Grande et jolie plante, fine et délicate, on la dit osseuse, prude et autre nom d'oiseau.

Nectarifère, comestible, médicinale, elle saura pleinement vous séduire.

REPONSE : **La stellaire holostée (stellarioa holostea)**, aussi appelée Herbe à la Ste Vierge (pour sa jolie couleur blanche) ou Langue d'oiseau (en référence à la forme de allongée de ses feuilles), est une plante vivace qui fleurie d'avril à juin. Le terme « holostée » veut dire « entièrement constitué d'os », en raison de la forme particulière des tiges, anguleuses, et renflées aux extrémités, ce qui les fait ressembler quelque peu à des os. Comme la tige est particulièrement cassante, la stellaire était autrefois préconisée dans le traitement des fractures.

La stellaire holostée est comestible, notamment en salade. Elle est aussi utilisée comme plante médicinale, en traitement des troubles intestinaux et pour soigner les furoncles.



8 décembre

QUESTION : Elle fut utilisée durant la Rome Antique et le Moyen-âge, puis la Renaissance pour ses vertus anti inflammatoires et digestives.

REPONSE : **La mauve sylvestre** est une plante champêtre et médicinale facile à cultiver à mi-ombre ou au soleil, dans toute terre de jardin, même argileuse, calcaire et sèche en été. Elle est une plante herbacée velue semi-ligneuse, plus souvent bisannuelle que vivace, reconnaissable à ses feuilles arrondies divisées en 5 lobes, d'un beau vert foncé. Elle offre tout l'été quantité de fleurs veinées de pourpre violacé foncé sur fond rose-mauve.



Animations février 2024



Samedi 17 février
9 h

Sortie oiseaux hivernants et migrateurs sur les lacs de Haute Charente Jean-Baptiste Couturier

Rendez-vous sur le parking près de la plage de la Guerlie,
sur le côté de la route, vers la digue

(<https://maps.app.goo.gl/mxmj4pD86baHfNEs8>) (45°48'12.5"N 0°42'23.3"E)

L'idéal est de prévenir de sa venue, par le groupe Facebook "Mare Nature"

Ou par un email depuis le site web www.mare-nature.fr



ATELIERS

SAMEDI 10 FÉVRIER (10H-12H) : BIEN-ÊTRE

Fabriquez vos cosmétiques au naturel : baume à lèvres
Animé par Sandra - Bibliothèque de Montembœuf (salle d'exposition)

Places limitées / Gratuit pour tout âge



LUNDI 19 FÉVRIER : FUTUROSCOPE

Départ 7h30 / Retour 20h30 - Parking gymnase Montembœuf
Places limitées / Tarifs en fonction du quotient familial

Enfant : de 20€ à 32€ / Adulte : de 32€ à 42€ (transport inclus)

SORTIES

STAGE MULTI
ARTS

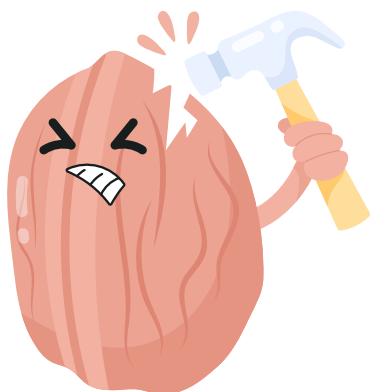
JEUDI 29 FÉVRIER ET VENDREDI 1ER MARS (9H30-12H30) :

BANDE DESSINÉE / MANGA / REVUE DE BD

Animé par Aloïs Vanderf (auteur de BD)
Montembœuf - Vous pouvez venir seul ou en binôme...

Places limitées / 27€ par personne pour les deux matinées





Enoisage
Le 3 février 2024
Mazerolles



Marché mensuel
2ème dimanche de chaque mois
Le 11 février 2024
Massignac



Atelier Informatique
Jeudis 1er, 8 et 15 février
Vitrac Saint Vincent

Pour inscription et renseignements:
Jacques Drouin 06 45 90 41 62

**Pour soutenir Montebel'Vie, nous vous invitons à adhérer
à l'association en cotisant à partir de 5€ par an .**



Concours de belote

Le 10 février 2024 à 14h

Le Lindois



LE LINDOIS



Concours de **BELOTE**

SAMEDI
10
FÉVRIER
2024

14h00
À la Salle Des Fêtes

18€ par Équipe

UNIQUEMENT
SUR RÉSERVATION :

06.14.57.04.83

Lots A GAGNER

1^{er} Lot : 2 RICARDS
2^{ème} Lot : 2 JAMBONS
1 Lot par Participant
1 Lot pour la
1^{ère} équipe Féminine
Et de nombreux lots



TOMBOLA

BUVETTE

GÂTEAUX

CRÊPES



Organisé par Le LINDOIS CULTUREL
Avec la participation des ACPG des Anciens
combattants de la Rochefoucauld



Cinéma

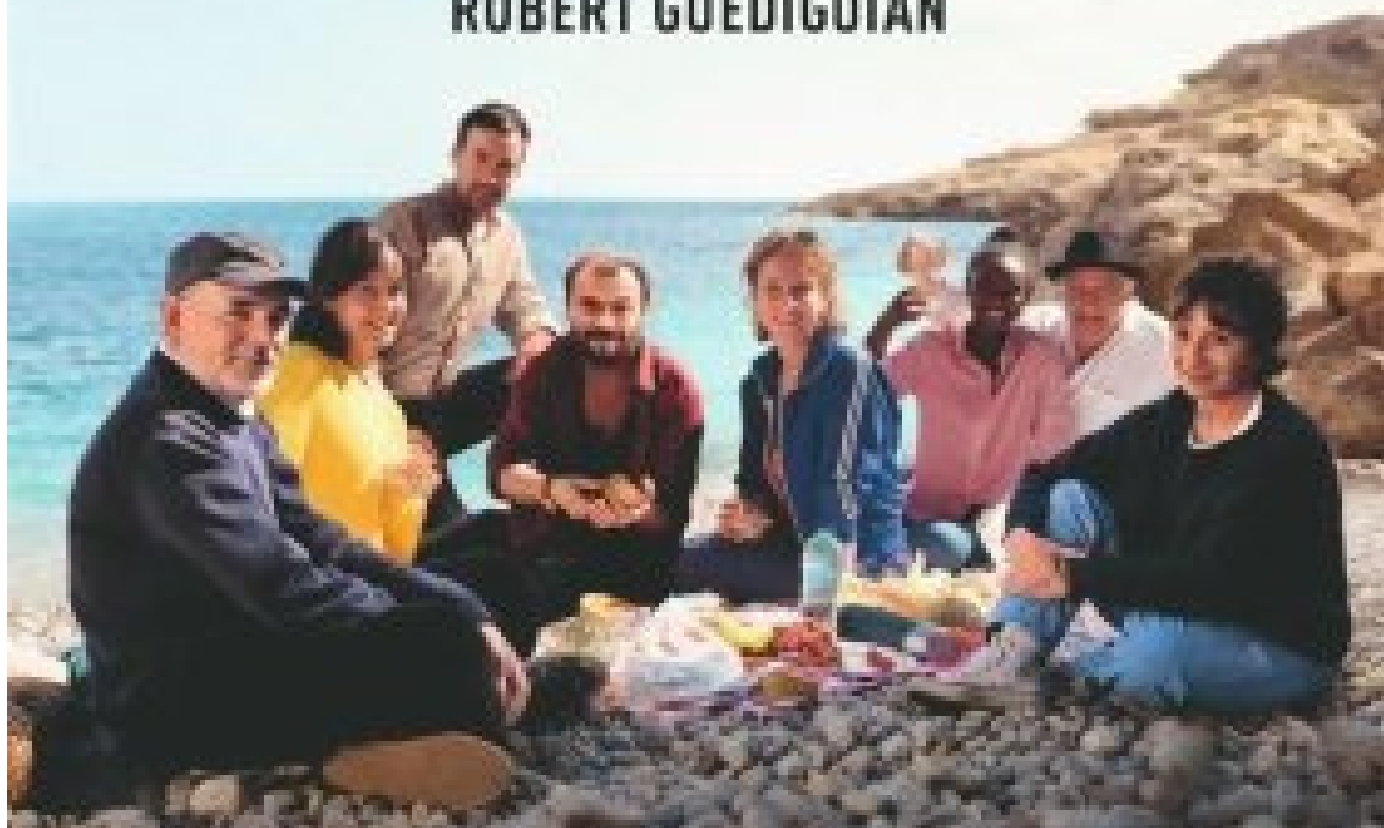
Vendredi 16 février

à 20h30

Montemboeuf

ET LA FÊTE CONTINUE!

LE NOUVEAU FILM DE
ROBERT GUÉDIGUIAN



ASCARIDE BARROUSSIN NAYMARK STEVENIN MEYLAN LEPRINCE-RINGJET
DÉCOUVERTE DE SÉDUCER ALLETTI BOUCHÉ BRONKHAN MONTMAYRÉ PÉREZ PÉTESSIAN

franceinfo:

Super loto

Le 25 février 2024 à 14h

Montemboeuf

MONTEMBOEUF (16)

Dimanche 25 Février

à 14H30

Ouverture des Portes 13H00

Centre culturel de Montemboeuf

Organisé par le Comité d'Animation de Montemboeuf

Animé par Serge Animation
SUPER LOTO
N°siret : 82034223600016

1 SÉJOUR À SAINT-LARY POUR 5 PERS

LAVE LINGE

TIREUSE À BIÈRE

CAISSETTES DE VIANDE

JAMBONS

CORBEILLES DE FRUITS

PLATEAUX DE FROMAGES

SACS GARNIS

ETC, ...



1 BA 100€

1 BA 90€

2 BA 80€

2 BA 70€

3 BA 50€

6 BA 30€

PARTIE BAR

PARTIE FÉTICHE

PARTIE SURPRISE



PARTIE
BAR+FÉTICHE

2€ LE CARTON

5€ LES 3

2€ / Carton

10€ les 8

15€ les 13(A partager Maxi 2 pers)

20€ les 20(A partager Maxi 2 pers)

PARTIE SURPRISE

2€ LE CARTON

5€ LES 3

Non partageable

15€ FORMULES 20€

10 Cartons

+

1 Fétiche

+

1 Carton

surprise

15 Cartons

+

1 Fétiche

+

2 Cartons

surprise

NE PAS JETER SUR LA VOIE PUBLIQUE

RESERVATION : 06 76 20 91 00