



Montembel'News #65

Février 2026



La Fête des Baliveaux

Le dimanche 5 juillet 2026 aura lieu la 6ème édition de la Fête des Baliveaux ! Cette année, elle se déroulera à Cherves-Châtelars, sur le thème des insectes .

Au programme, vous retrouverez le grand marché des artisans et producteurs locaux, des randonnées, des expositions, des conférences, des ateliers et des animations .

Le programme est en élaboration, nous vous en dirons plus bientôt 😊

Nous espérons que cette année le soleil sera de la partie et que vous serez nombreux à nous rejoindre pour passer un bon moment, découvrir, partager à Cherves Châtelars !

Si vous souhaitez participer à cette édition sur les insectes, en tant qu'artisan, producteur, conférencier, animateur... ou si vous souhaitez simplement participer à l'organisation de la fête, n'hésitez pas à nous contacter !



Pour soutenir Montembel'Vie, nous vous invitons à adhérer à l'association en cotisant à partir de 5€ par an .

montembelvie.com



montembelvie@mailo.com

Le 2 février, c'est la Chandeleur !



La Chandeleur est une fête à la fois païenne et chrétienne. Il faut remonter au Ve siècle pour mieux comprendre cette tradition.

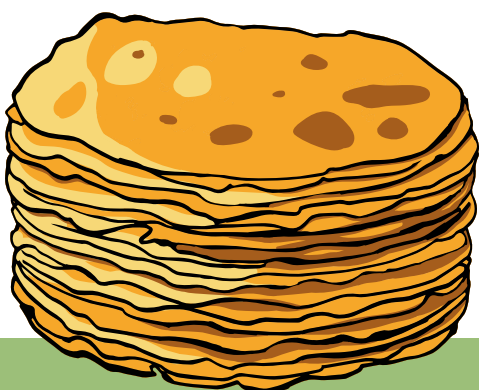
Dans la religion chrétienne, c'est un moment où l'on célèbre un événement particulier : la présentation de Jésus au temple de Jérusalem. Pour fêter cet épisode, le pape de l'époque, Gélase 1^{er}, a alors eu l'idée d'organiser des processions aux chandelles (d'où le nom « chandeleur »).

Manger des crêpes le 2 février trouve aussi ses origines dans les fêtes païennes. À l'origine, il y a la fête aux flambeaux, organisée avant le printemps chez les Celtes et les Romains pour célébrer le retour de la lumière après de longs mois d'hiver.

La Chandeleur faisait alors référence à la fertilité de la terre. Les paysans avaient ainsi pris pour habitude de cuisiner des crêpes avec la farine excédentaire de l'année passée. Avec leur forme ronde et leur couleur dorée, les crêpes symbolisaient la lumière, le soleil et donc le retour des beaux jours !

Superstitieux, ils avaient même imaginé un jeu afin d'apporter prospérité : faire sauter la première crêpe de la main droite avec une pièce en or dans la main gauche !

Aujourd'hui, dans certaines familles, on conserve aussi la première crêpe en haut d'une armoire.



source : www.histoiregeographie.net

Histoire locale

La Croix de Paille, ce n'est pas une légende !

« Ce hameau de la commune de Mazerolles tire son nom d'étranges événements survenus au XIX^e siècle :

En ce lieu, un café relais, nommé la gueuserie, permettait aux voyageurs de se restaurer et offrait un repos aux chevaux.

Quelle est l'origine d'un tel nom ?

. La Gueuserie doit en effet son appellation à l'extrême pauvreté des habitants qui réduisait les plus démunis à la mendicité. Ces gueux, parfois accusés de détrousser les châtelains se rendant de château en château, trouvaient refuge dans la forêt de Beaumont, près du village du même nom. Les gueux devaient faire preuve d'imagination pour survivre et ils profitaient des difficultés de la montée du Signal de l'Arbre.

« Les attelages des châtelains venant de La Rochefoucauld pour se rendre à Rochechouart empruntaient cette route escarpée. Cachés dans la forêt de Beaumont, les gueux entendaient les sabots des chevaux peiner dans la montée, essoufflés et ralentis par la côte. Cela leur laissait le temps de rejoindre le carrefour où se trouvait le relais de la Gueuserie.

Ils y préparaient deux longs morceaux de bois disposés en croix et recouverts de paille. À l'arrivée des attelages, les gueux y mettaient le feu et, à l'aide d'une corde, redressaient la croix enflammée au milieu du chemin. Contraints de s'arrêter, les châtelains étaient alors dépouillés de leur argent, que les assaillants prétendaient redistribuer.

À la suite de cette période, le hameau prit le nom de "La Croix de Paille". »

Propos recueillis auprès de François Lafarge



Le rouge-gorge, fidèle hôte de nos jardins en hiver



Le rouge-gorge est un des oiseaux les plus connus et populaires de France. Proche de l'Homme, il fait partie de notre culture.

Très présent dans nos jardins en hiver, à la recherche de quoi se nourrir, il est même devenu un symbole de Noël !

Le rouge-gorge est un migrateur partiel : certains individus restent toute leur vie au même endroit, tandis que d'autres effectuent des déplacements saisonniers, parfois sur de longues distances.

Ainsi, les rouges-gorges que l'on observe en hiver sont soit des locaux qui vivent le reste du temps dans la forêt du coin, soit des visiteurs venus du nord de l'Europe qui fuient le froid. Leur arrivée, entre l'automne et le début de l'hiver, fait gonfler les effectifs visibles à cette période dans les jardins et les campagnes françaises.

Si l'hiver est particulièrement doux, les sédentaires sont gagnants. Ils n'ont pas trop soufferts et récupèrent les meilleurs territoires avant l'arrivée des migrateurs, fatigués par le voyage, qui feront avec les territoires qui restent.

Si l'hiver est très rude, les migrateurs sont gagnants. Ils s'installent où ils veulent, la population locale ayant été décimée par le froid, parfois 9 sédentaires sur 10 ayant passés de vie à trépas.

Solitaire, exclusif, le rouge-gorge ne tolère absolument pas d'autre congénère sur leur territoire! Ce n'est pas que le rouge-gorge ait mauvais caractère mais sa survie en dépend. Le manque de nourriture peut lui faire perdre jusqu'à 10% de son poids en une seule nuit... Alors toute l'année il le défend bec et griffes en y déployant toute son énergie. C'est pourquoi on entend son chant même en hiver, fait rare chez les oiseaux !

Un mâle rouge-gorge est même capable de distinguer chacun de ses rivaux à son chant. Il est tellement territorial qu'il peut parfois attaquer son propre reflet dans une vitre ou une boule orangée ressemblant vaguement à un congénère !

On a souvent l'impression que le rouge-gorge est plus gros en hiver qu'au printemps. Ce n'est pas parce qu'il a trop mangé et qu'il a grossi mais parce qu'il ébouriffe ses plumes pour garder l'air et ainsi isoler son corps du froid, qui peut lui être fatal.

N'hésitez donc pas à lui donner de la nourriture, notamment lors des hivers rudes ce qui augmentera ses chances de survie. Vous pouvez ainsi lui déposer, dans une mangeoire couverte, sur pied et disposée dans un endroit dégagé, du lard, du beurre, des toutes petites miettes de noisettes ou de noix écrasées (car contrairement à d'autres oiseaux, son bec est trop petit pour casser l'enveloppe des graines) et le top du top : des vers de farine !

Dans la nature, le rouge gorge trouve souvent de la compagnie auprès des faisans et des sangliers, parce qu'ils ont pour habitude de remuer la terre à la recherche de nourriture. Cela n'est pas pour déplaire à notre petit chapardeur qui se sert au passage. Egalement, les buissons aux feuilles persistantes font office d'abris comme le houx par exemple. Le lierre est également un abri de choix. Cette plante est une ambassadrice de la biodiversité. A chouchouter si vous avez la chance d'en avoir une au jardin.



Une petite légende de saison :

Un petit oiseau cherchait un arbre pour s'abriter du froid de l'hiver. Tous les arbres lui refusèrent l'hospitalité sauf le houx. Le petit oiseau se blessa avec ses feuilles piquantes, colorant ainsi son poitrail en rouge. C'est ainsi qu'il devint rouge-gorge.

Depuis lors, comme par punition tous les arbres perdent leurs feuilles en hiver sauf le houx qui avait accepté de donner un abri au rouge-gorge.

En souvenir de cette histoire, le houx porte toujours des baies rouges.



Le parfum, l'odeur traître

Si ça sent bon c'est que c'est propre ! Fausse idée !

Contrairement aux idées reçues, les parfums ne sont pas faits à partir de fleurs, mais à partir de dérivés de pétrole et de produits chimiques !
Et ils ne sont pas très bons pour notre santé. Un conseil : aérez !

Parfums... de synthèse

- Pour imiter les odeurs, on utilise des **produits pétro-chimiques** :
 - Benzène, hexane, éther de pétrole, musc de synthèse
- Ces produits **ne sont pas indiqués** dans la composition, car ils sont le secret de la recette du parfum.
- Sur l'étiquette, vous verrez juste écrit "**parfum**".
- **Des filtres UV** servent à **colorer** le parfum et à éviter qu'il ne change de couleurs avec le temps

La santé

- Les COV les plus fréquents dans l'air sont le benzène, formaldéhyde, acétaldéhyde, dichlorométhane... qui sont **cancérogènes** avérés pour les premiers et probables pour les suivants.
- Les parfums peuvent aussi provoquer des troubles **neurologiques** ou des problèmes respiratoires ou des irritations.



Aérez !

Les Composés Organiques Volatils

- Les COV sont des **gaz** émis par tous les parfums synthétiques et qui **s'évaporent plus ou moins rapidement** dans l'air.
- **On les retrouve** surtout dans :
 - Cosmétiques : parfum, déodorant...
 - Bougie parfumée, encens, tabac
 - Produits ménagers, lessive, cuisine
 - Colle des bois agglomérés (meubles)
 - Peintures, cire, encre...
- Les COV sont plus nombreux et plus concentrés **dans l'air intérieur** que dans l'air extérieur. **Veillez à bien aérer les espaces intérieurs.**

Des conseils

- Ne pulvérisez pas votre parfum directement sur la peau, mais **sur les vêtements**
- **Aérez** vos pièces après utilisation de produits parfumés
- Ouvrez vos cartons de meuble neufs **dehors ou au garage** et laissez-les **plusieurs jours s'aérer** avant de les monter.
- Utilisez-les **avec modération**
- Préférez des parfums naturels et des produits **sans odeur**
- Téléchargez l'application **Yuka** ou **QuelProduit** pour vous aider à mieux choisir vos produits

Sources : Sur le front "Parfum : que cachent nos flacons ?" / INRS / ecologie.gouv.fr / cancer-environnement.fr

Animations Février 2026

Retrouver toutes les animations 16310 dans l'agenda partagé des associations, sur le site Montembel'Ve

<http://www.montembelvie.com/pages/agenda.html>



Concours de belote

Le Lindois Culturel

le samedi 7 février de 14h à 18h

Le Lindois

Repas costumé Mardi Gras

Comité des fêtes de Massignac

le samedi 21 février à 19h30

Massignac



Loto

Comité des fêtes de Vitrac Saint Vincent

le samedi 28 février à 20h

Vitrac Saint Vincent



Atelier

EFFEUILLAGE BURLESQUE

Par Sissie de la troupe Du rêve...aux paillettes

Venez découvrir cet
art et lâcher prise.
Aucune expérience
requis .

**Tiers lieu de
Montemboeuf**

**MARDI 3 FEVRIER
A 18H**

Renseignements et reservation au 06.99.07.67.12.

Places limitées. Tarif "découverte" 7 euros.

FÉVRIER

TOUT PUBLIC



6€

BAL TRAD

**AVEC LE GROUPE DE
MUSIQUE TRADITIONNELLE
"TANNAT"**



**RONDEAUX AÉRIENS
ET CHAPELOISES
ENDIABLÉES
AU SON DE LA BOHA,
DES WHISTLES, DU
VIOLON ET DE LA
GUITARE**

**CRÊPES ET
BUVETTE
SUR PLACE**

**SAMEDI 7 FÉVRIER À 21H
AU CENTRE CULTUREL DE MONTEMBOEUF**

Plus d'informations sur agendatrad.org ou renseignements
au 06.73.66.35.61 / ass.aaepmontemboeuf@orange.fr



Samedi

14 FEVRIER

20H30

chez

ALICE

ACCUEILLE TIERS LIEU PAR L'ASSOCIATION LE LIÈVRE DE MARS
3 PLACE DE L'ÉGLISE - 16310 MASSIGNAC



CONCERT

Prix libre

Harpiste et chanteuse née au pays de Brocéliande en Bretagne, Camille Taezi a grandi au sein de la forêt, baignée dans cet univers légendaire.

Au travers du son cristallin de la harpe et de sa voix, elle a à cœur de partager son univers onirique et féérique tout en douceur et légèreté. Elle vous invite à un voyage relaxant et inspirant par ses compositions et reprises de musiques traditionnelles et modernes.



chez ALICE

TIERS LIEU PAR L'ASSOCIATION LE LIÈVRE DE MARS



*Samedi
7 & 21 février*

14H30-16H30

Atelier tricot

Rejoignez notre team de tricoteuses !
Pour les débutantes, Marie-Claude vous guidera
de ses bons conseils.

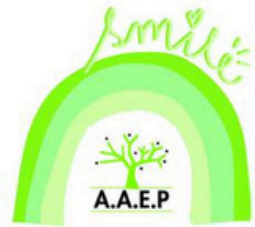
Gratuit avec votre propre matériel.
€ avec kit "aiguilles + 1 pelote de laine" fournies.

Inscription
auprès d'Olivia,

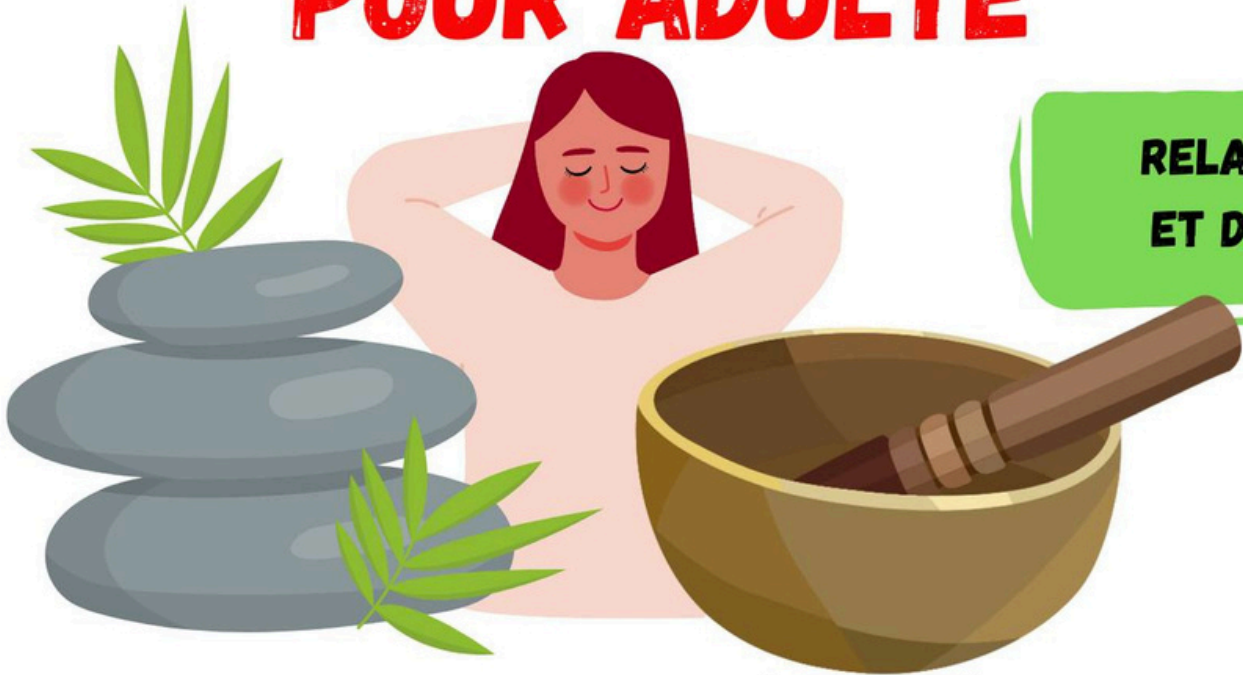


FÉVRIER

TOUT PUBLIC



VENDREDI 27 FÉVRIER
DE 20H À 22H
VOYAGE SONORE
POUR ADULTE



**RELAXATION
ET DÉTENTE**

ANIMÉ PAR STÉPHANIE BRIE

LIEU :
**AU CENTRE CULTUREL
DE MONTEMBOEUF**

TARIFS :
8€ ADHÉRENTS
10€ NON ADHÉRENTS

Inscriptions obligatoires / Renseignements :
06.71.56.94.13 / ass.aaepmontemboeuf@orange.fr

Adhésion annuelle AAEP

Adultes = 15 € / Enfants-Ados = 5€



Samedi

28 FEVRIER

à partir
de 19h

chez

ALICE

TIERS LIEU PAR L'ASSOCIATION LE LIÈVRE DE MARS

SOIRÉE JEUX

Apportez vos
vinyles, on les
passera sur
notre platine



Samedi 14 MARS

14H30-17H00

chez

ALICE

TIERS LIEU PAR L'ASSOCIATION LE LIÈVRE DE MAÏS



&



Vous propose un repair cafe



Un "Repair café" c'est quoi ?

C'est un lieu qui propose un alliage rare d'entraide, d'économie circulaire, et de bonnes boissons.

Ici, pas question de garder ses astuces pour soi : on transmet, on échange, on partage et on répare !

Comment ça marche ?

Tu as un objet à réparer ? Tu ne sais pas comment faire ? Viens et explique nous ton problème, on essaiera de t'aider !

Raymond, du tiers-lieu **Le Sonneur (24)** vient partager avec nous ses compétences !

Participation libre - Places limitées - sur inscription

Plus d'infos sur l'association "**Dévisse & Lis, Révisse & vis**" sur Hello Asso <https://helloasso.com/associations/devisee-lis-revisse-vis>
Plus d'infos sur **le Sonneur** contact@lesonneur.org

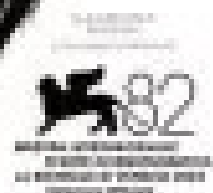
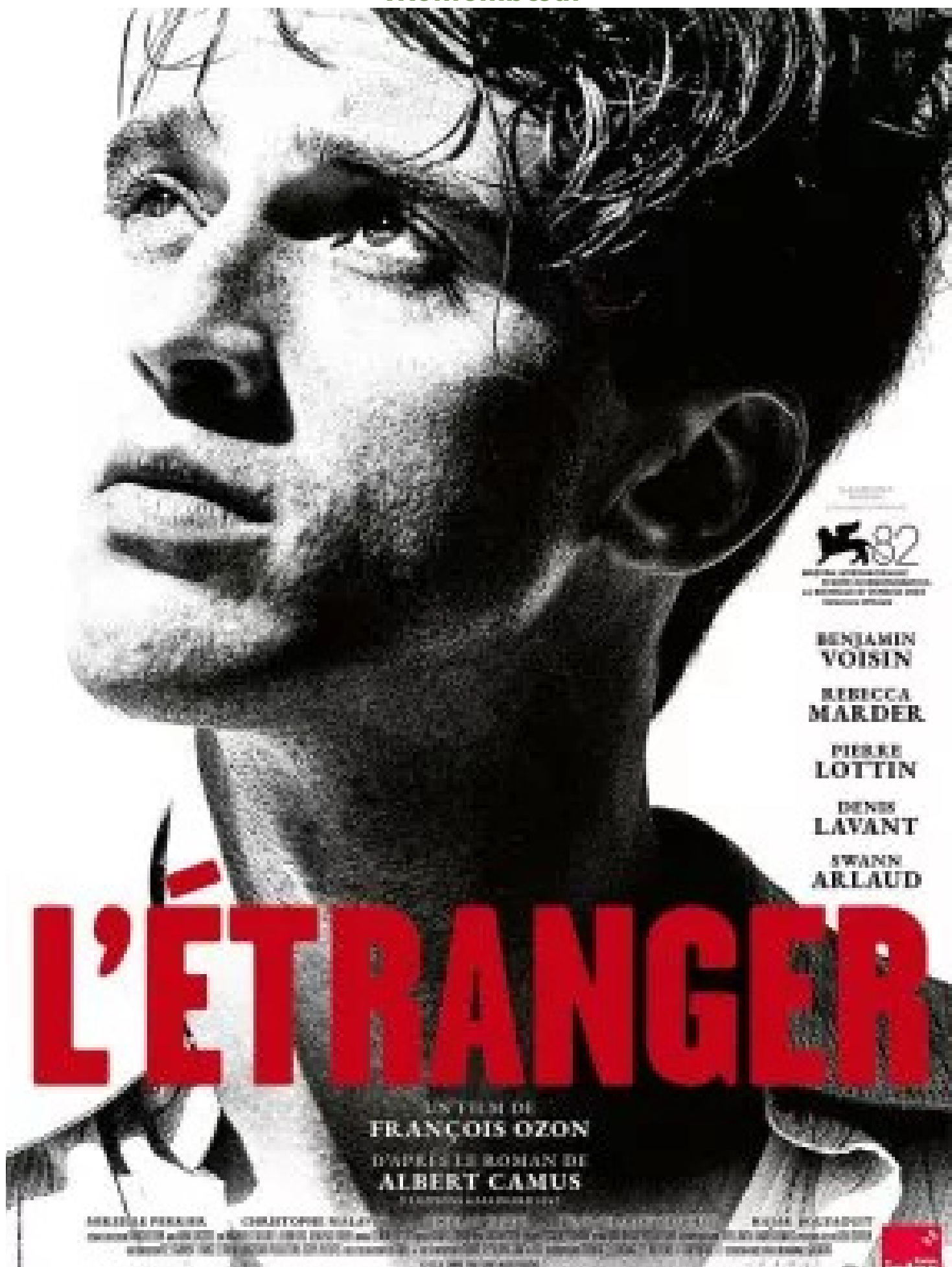


Cinéma

vendredi 20 février 2026

20h30

Montembœuf



BENJAMIN
VOISIN

REBECCA
MARDER

PIERRE
LOTTIN

DENIS
LAVANT

SWANN
ARLAUD

L'ÉTRANGER

UN FILM DE
FRANÇOIS OZON

D'APRÈS LE ROMAN DE
ALBERT CAMUS

MARIELE PEREIRA CHRISTOPHE NALON
MONTY SWEENEY
BENJAMIN VOISIN
REBECCA MARDER
PIERRE LOTTE
DENIS LAVANT
SWANN ARLAUD
FRANÇOIS OZON
ALBERT CAMUS
L'ÉTRANGER
CINÉMA

MOUZON LOTO

ORGANISÉ PAR LE COMITÉ DES FÊTES
A MOUZON NOUS

ANIMÉ PAR
SERGE ANIMATION
N°SIRET 82034223600016
RÉSERVATION
06 76 20 91 00

NOMBREUX LOTS

Machine à glaçons, Air Frayer
Jambons, Corbeilles gourmandes,
Vins, Sacs garnis, Lots apéro
Bons d'achat

150€, 100€, 70€, 50€, 40€, 30€
&

VOYAGE

à SAINT-LARY

Partie BAR -Partie fétiche
Partie Surprise - Partie enfants

Restauration et buvette
sur place

SAMEDI
21
FÉVRIER
20H30

19H OUVERTURE DES PORTES

TARIFS :

2€ LE CARTON - 10€ LES 8

15€ LES 13 (A PARTAGER MAXI 2 PERS)

20€ LES 20 (A PARTAGER MAXI 2 PERS)

PARTIE SURPRISE ET PARTIE FÉTICHE : 2€ LE CARTON - 5€ LES 3
FORMULES 15€ (10 CARTONS + 1 FÉTICHE + 1 CARTON SURPRISE)
20€ (15 CARTONS + 1 FÉTICHE + 2 CARTONS SURPRISE)

LESIGNAC-DURAND

Le comité des fêtes organise son repas

FRUITS DE MER

Dimanche 1^{er} mars 2026
à 12h00

Salle des fêtes de Suris



TARIF : 27€/ ADULTE



*Apéritif**

Soupe de poisson

Plateau de Fruits de mer

Salade - Fromage

Dessert

Café - Liqueurs

**A consommer avec modération*



POSSIBILITÉ D'EMPORTER
Fruits de mer + dessert : 22 €
PLATEAUX À RETIRER
À LA SALLE DES FÊTES DE SURIS
CONSIGNE DE 2€ PAR PLATEAU

SUR RÉSERVATION
Jusqu'au 21 février 2026
au **06.62.47.27.73**
COMMANDE VALIDÉE
À RÉCEPTION DU RÈGLEMENT

Les mercredis à 14h30



gâteaux tricot

VOUS AIMEZ TRICOTER ?

VOUS AIMEZ FAIRE DES GÂTEAUX ?

Dans le partage, l'échange, la convivialité

Matériel fourni si besoin pour le tricot

Gâteaux à déguster au goûter!

**REJOIGNEZ LES ATELIERS
DE L'ASSO SO'BOEUF
TIERS-LIEU DE MONTEMBOEUF**





Les jeudis
à 14h30

Ateliers créatifs

VOUS AIMEZ BRICOLER, CRÉER ?
VOUS AIMEZ IMAGINER, DÉCORER, LE DIY ?
Dans le partage, l'échange, la convivialité

Matériel fourni

**REJOIGNEZ LES ATELIERS
DE L'ASSO SO'BOEUF
TIERS-LIEU DE MONTEMBOEUF**





L'association des parents d'élèves organise une vente de Madeleines Bijou

Merci de retourner vos bons de commandes **avant le jeudi 26 février 2026**. Ils doivent être accompagnés de votre règlement (espèces ou chèque à l'ordre de **L'APE des jeunes lutins**).

Lieux de dépôt : Mairie de Montemboeuf ou boîte aux lettres de l'APE (située juste à côté).

La livraison de vos madeleines se fera au **centre culturel de Montemboeuf, le vendredi 13 mars** de 16h30 à 18h30.

1€ par boîte sera reversé à l'APE

Retrouvez-nous sur notre page Facebook APE des jeunes lutins

BÛCHE FRAMBOISE
14 emballages individuels - 100 g - 100 g/100 g
2027 à 2028

8,00 €

MADELINES PÉPITES
14 emballages individuels - 100 g - 100 g/100 g
2027 à 2028

8,90 €

MADELINES CHOCOLAT
14 emballages individuels - 100 g - 100 g/100 g
2027 à 2028

11,00 €

BOUQUET DE PÂTISSERIES
10 emballages individuels - 100 g - 100 g/100 g
Mélange de : Madeline chocolat - Madeline pépites - Petit gâteau chocolat - Petit gâteau vanille - Petit gâteau citron
2027 à 2028

10,60 €

PETIT-BIJOU CHOCOLATIER
14 emballages individuels - 100 g - 100 g/100 g
2027 à 2028

9,70 €

TRÉSOR NOISETTE
14 emballages individuels - 100 g - 100 g/100 g
2027 à 2028

11,10 €

MOULLESSE CHOCOLAT
14 emballages individuels - 100 g - 100 g/100 g
2027 à 2028

10,40 €

MADELINES NATURE
14 emballages individuels - 100 g - 100 g/100 g
2027 à 2028

7,20 €

MADELINES CHOCOLATIER
14 emballages individuels - 100 g - 100 g/100 g
2027 à 2028

11,00 €

GALETTES
14 emballages individuels - 100 g - 100 g/100 g
2027 à 2028

8,90 €

BIJOU CACAO
14 emballages individuels - 100 g - 100 g/100 g
2027 à 2028

8,90 €

LINGOTS POIRE CHOCOLATIER
14 emballages individuels - 100 g - 100 g/100 g
2027 à 2028

11,30 €

BIJOU CARAMEL CHOCOLATIER
14 emballages individuels - 100 g - 100 g/100 g
2027 à 2028

9,30 €

FAIRE-BIEN DE MADELINES
14 emballages individuels - 100 g - 100 g/100 g
1 Madeline chocolatier - 1 Madeline nature - 1 Madeline vanille - 1 Madeline framboise - 1 Madeline citron
2027 à 2028

9,20 €

SABLÉS VANILLES
14 emballages individuels - 100 g - 100 g/100 g
2027 à 2028

9,90 €

CAKES FRUITS
14 emballages individuels - 100 g - 100 g/100 g
2027 à 2028

7,90 €

**BOÎTE COLLECTOR
MADELINES CHOCOLATIER**
14 emballages individuels - 100 g - 100 g/100 g
2027 à 2028

10,00 €

GÂTEAUX CHOCOLATIER
14 emballages individuels - 100 g - 100 g/100 g
2027 à 2028

10,10 €

FRAMBOISE DE BIJOU FRUITS
14 emballages individuels - 100 g - 100 g/100 g
14 gâteaux fruits au chocolat, 14 gâteaux vanille
2027 à 2028

9,30 €

PENDANTS CITRON
14 emballages individuels - 100 g - 100 g/100 g
2027 à 2028

9,40 €

BOULETTES CHOCOLATIER
14 emballages individuels - 100 g - 100 g/100 g
2027 à 2028

10,60 €

BIJOU APRICOT
14 emballages individuels - 100 g - 100 g/100 g
2027 à 2028

7,70 €

FRAISINS AMANDES
14 emballages individuels - 100 g - 100 g/100 g
2027 à 2028

9,30 €

MÉLANGE DE BISCUITS
14 emballages individuels - 100 g - 100 g/100 g
14 biscuits amandes - 14 biscuits chocolatier - 14 biscuits vanille - 14 biscuits citron
2027 à 2028

11,10 €

MADELINES CARAMEL CHOCOLATIER
14 emballages individuels - 100 g - 100 g/100 g
2027 à 2028

8,70 €

CAKES MYRTILLE
14 emballages individuels - 100 g - 100 g/100 g
2027 à 2028

8,30 €

COFFRET CHOCOLATS CARAMEL CHOCOLATIER
14 emballages individuels - 100 g - 100 g/100 g
2027 à 2028

9,30 €

BÛCHE CHOCOLATIER
14 emballages individuels - 100 g - 100 g/100 g
2027 à 2028

7,80 €

COFFRET MADELINES HOBOTTE CHOCOLATIER
14 emballages individuels - 100 g - 100 g/100 g
2027 à 2028

11,20 €

MADELINES ÉCORCE
14 emballages individuels - 100 g - 100 g/100 g
2027 à 2028

9,30 €

BIJOU FRAMBOISE CHOCOLATIER
14 emballages individuels - 100 g - 100 g/100 g
2027 à 2028

9,30 €

SHOWCASE
14 emballages individuels - 100 g - 100 g/100 g
2027 à 2028

12,00 €

AMANDES CACAOTÉES & CRISTALLISÉES
14 emballages individuels - 100 g - 100 g/100 g
2027 à 2028

9,60 €

FRAISINS CHOCOLATIER
14 emballages individuels - 100 g - 100 g/100 g
2027 à 2028

6,90 €



La sélection saisonnière de **Quenotte**



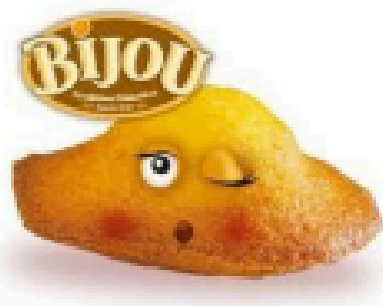
100% Cacao de Qualité Supérieure
100% de Bio de France
Produit en France
© 2025 - 100% Bio de France

www.bijou.com

Si vous ne trouvez pas le produit
il est disponible ici



BON DE COMMANDE



Nom : _____

Prénom : _____

Nom de l'école : _____

Classe : _____

Téléphone : _____ Cette vente est effectuée au profit de : **APE DES JEUNES LUTINS**

Règlement : Par chèque (à l'ordre de APE des jeunes lutins) ou espèces. A joindre au bon de commande

A RENDRE AU PLUS TARD LE 26 FEVRIER

Désignation	Poids net	Prix unitaire (TTC)	Quantité	Total € (TTC)
Madeleine nature (x50)	880 g	8,20 €		
Madeleines ChocoLait (x50)	1080 g	12,00 €		
Madeleines ChocoNoir (x50)	1080 g	12,00 €		
Madeleines Pépites (x50)	900 g	9,90 €		
Financiers Amandes (x30)	660 g	10,30 €		
Fondants Citron (x30)	660 g	10,40 €		
Moelleux Chocolat (x30)	660 g	11,40 €		
Lingots Poire ChocoNoir (x25)	675 g	12,30 €		
Génois ChocoLait (x30)	920 g	11,10 €		
Cakes Fruits (x20)	800 g	8,50 €		
Bijou Abricot (x20)	660 g	8,70 €		
Bijou Caramel ChocoLait (x20)	740 g	10,30 €		
Bijou Cacao (x20)	660 g	9,50 €		
Farandole de Madeleines (x30)	595 g	10,20 €		
Panaché de Bijou Fruits (x30)	990 g	10,30 €		
Bouquet de Pâtisseries (x30)	850 g	11,60 €		
Méli-Mélo de Biscuits (46x2)	900 g	12,10 €		
Galettes (48x2)	880 g	9,90 €		
Rolinettes ChocoNoisettes (45x2)	575 g	11,60 €		
Sablés Viennois (32x2)	620 g	10,90 €		
P'tit Dej ChocoCroustill' (24x2)	670 g	10,70 €		
Brins Framboise (7x7)	425 g	9,00 €		
Trésor NoisetteChoco (18x2)	585 g	12,10 €		
Boîte collector Madeleines ChocoNoir (x12)	260 g	11,00 €		

LA SELECTION SAISONNIERE

Madeleines Écrin (x20)	480 g	10,30 €		
Madeleines Caramel ChocoLait (x20)	435 g	9,70 €		
ShowCoco (x25)	730 g	13,00 €		
Bijou Framboise ChocoNoir (x20)	720 g	10,30 €		
Carrés Myrtille (x20)	420 g	9,30 €		
Brins ChocoCaramel (4x6)	280 g	8,80 €		
Coffret Madeleines Noisette ChocoLait (x18)	396 g	12,20 €		
Coffret Craquants Caramel (15x2)	225 g	10,20 €		
Amandes Cacaotées et Croustilles	200 g	10,60 €		
Fritures ChocoLait	150 g	7,90 €		
		TOTAL		